

# 私たちは流体用途別に “最適配管システム”を お届けします。



イハラサイエンス株式会社  
IHARA SCIENCE CORPORATION

配管は流体を運ぶ“運搬システム”

## 3E-fit



3E-fitを実現する8つの視点

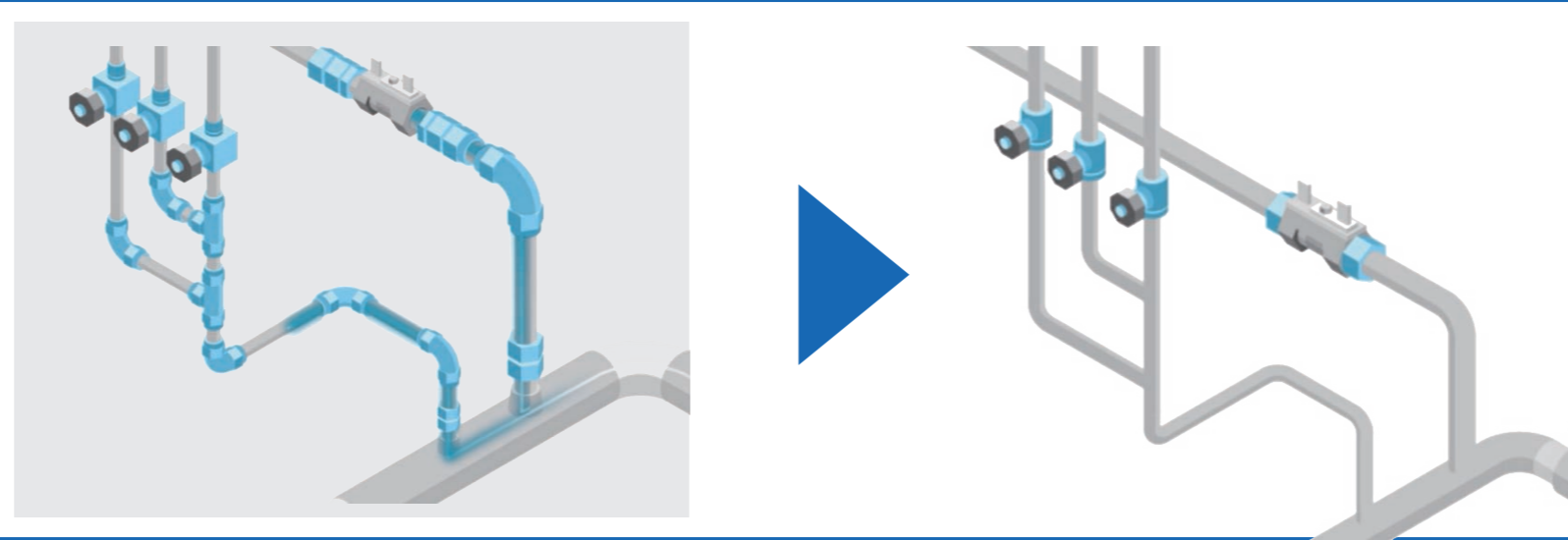
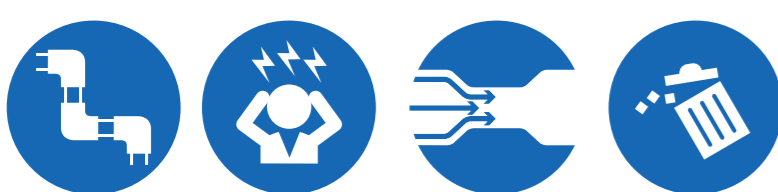
- 1. 接続レス
- 2. 溶接レス
- 3. トラブルレス
- 4. 流体抵抗レス
- 5. ストレスレス
- 6. ゴミレス
- 7. 現合レス(手間レス)
- 8. スペースレス

## 配管も工場設計・製作する時代です

配管設計 → 調達 → 製造 → 検査 → 据付

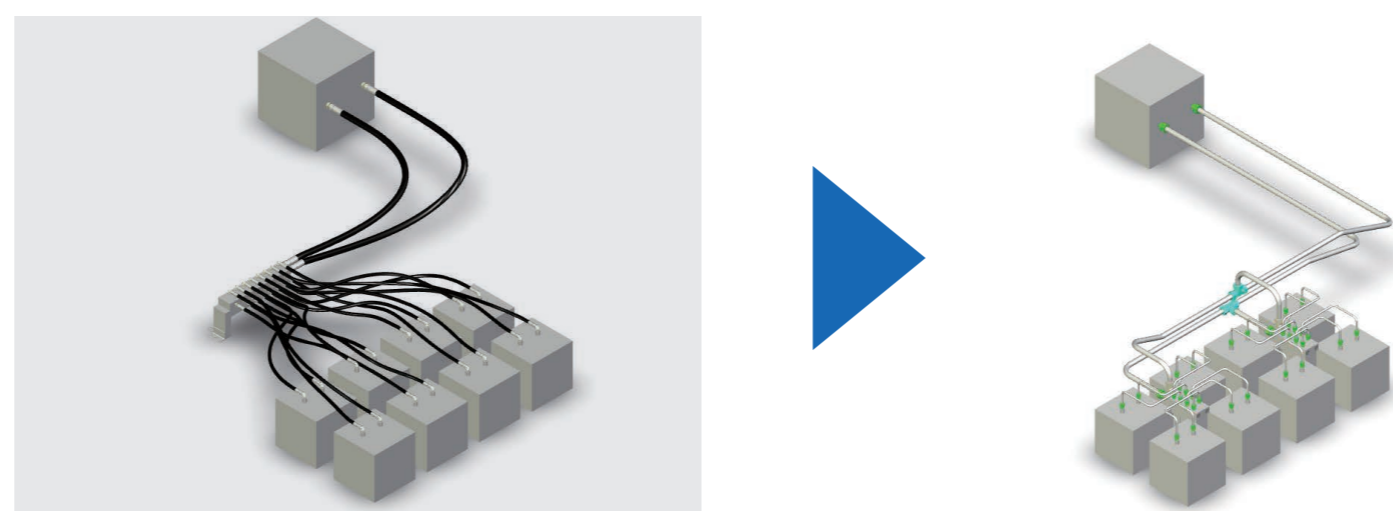
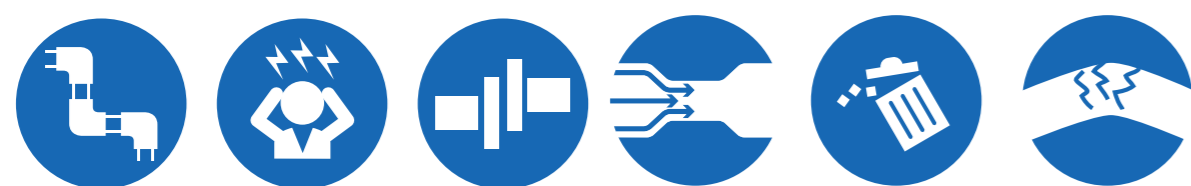
## 最適配管事例

事例1 -Economy/Easy-  
継手を減らす



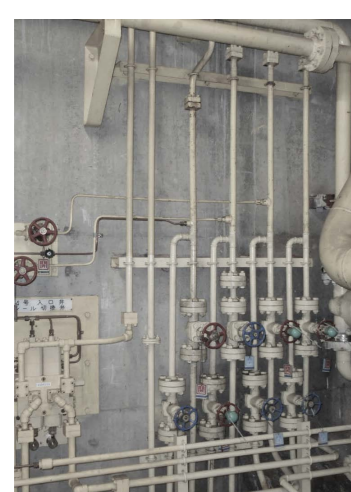
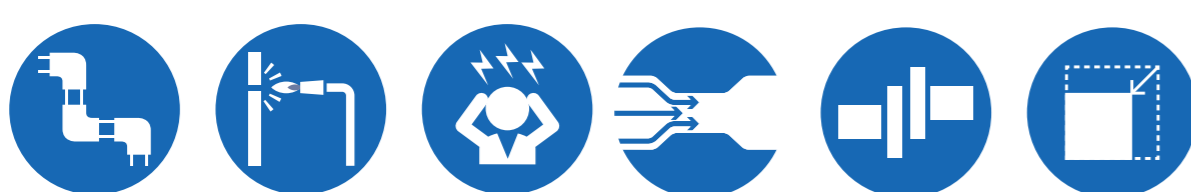
- ・エネルギーロス低減!
- ・メンテナンスの手間が減少!
- ・検査工数削減!

事例2 -Easy/Ecology-  
配管をスッキリ

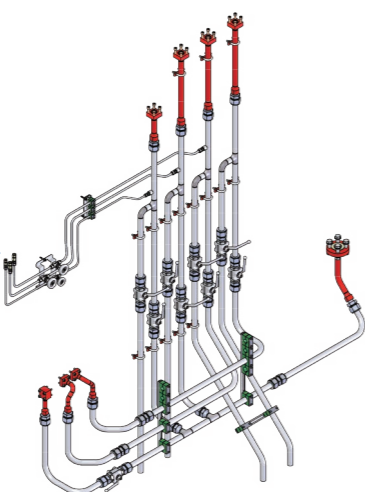


- ・系統が一目瞭然!
- ・メンテナンスが楽に!
- ・接続誤りが無く、  
施工時間短縮に!

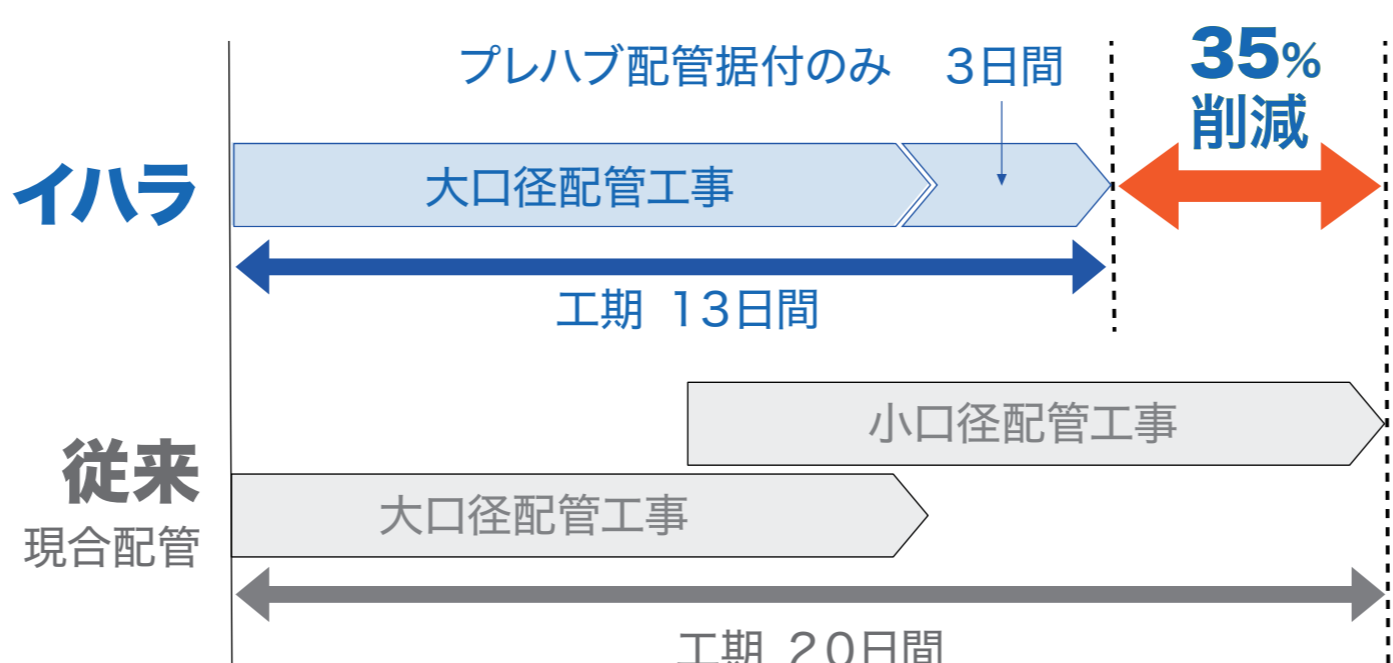
事例3 -Economy/Easy-  
工期短縮(プレハブ化)



3D-CAD  
図面化



Step1 現地測定 → Step2 3D-CAD 図面化 → Step3 弊社工場にて製作 → Step4 配管据付



工期 **35%** 削減

- 従来  
現地で1本1本、現合で施工
- イハラ  
プレハブで納入し  
お客様の現地で  
取付けるだけ!